

XEBEC®

ISO 9001 認証取得

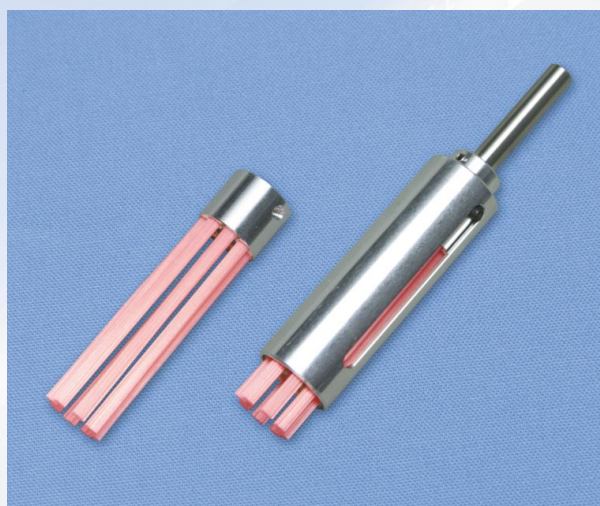
この製品は、品質管理・品質保証の国際規格「ISO 9001」で認証された工場で製造しています。

カッティングファイバー 精密加工用ブラシ

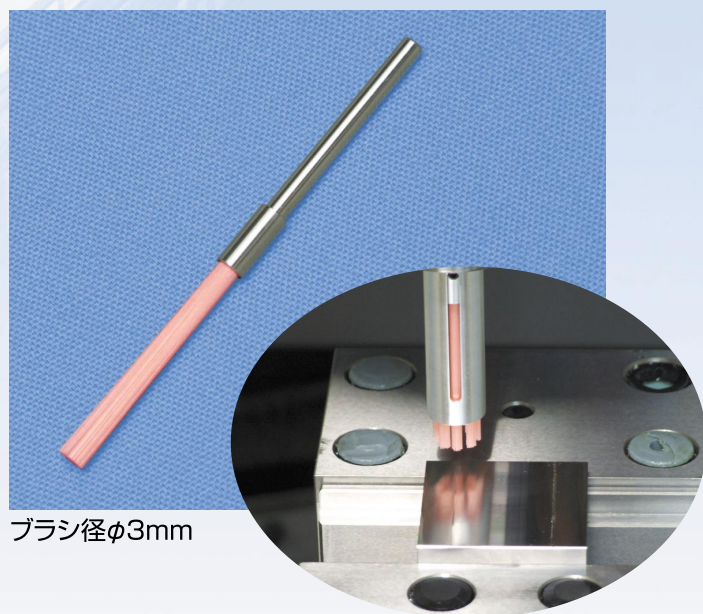
新発売!

Cutting Fiber

- エッジをダラさずにバリだけを取ります。
- アルミ合金等の柔らかい材質でもキズをつけません。
- 小径穴 ($\phi 0.3$) や細溝 (0.5mm) のバリ取りが可能です。



ブラシ径 $\phi 15$ mm



ブラシ径 $\phi 3$ mm

特長

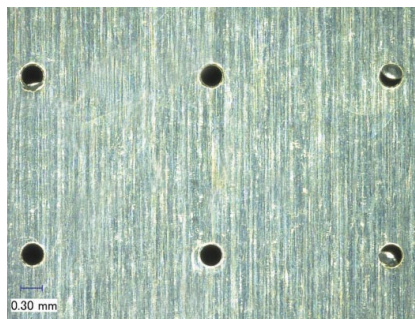
- 従来のカッティングファイバーより細いセラミックファイバーを使用し、より精密なバリ取り加工を実現します。
- 線材径が約 $\phi 0.4$ mmと細く、毛腰が柔らかいです。
- ブラシ形状が変化しません。

事例

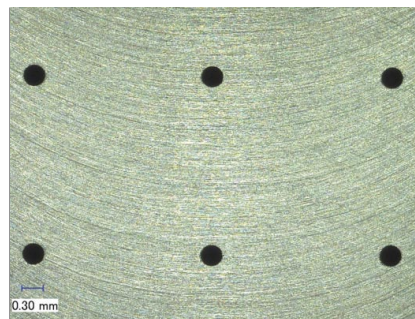
$\phi 0.3$ 穴部のバリ取り



バリ取り前



バリ取り後

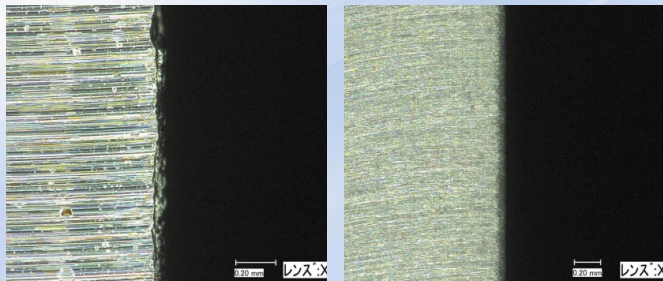


・その他、小径穴内部の切り粉除去なども可能です。

カッティングファイバー 精密加工用ブラシ

データ

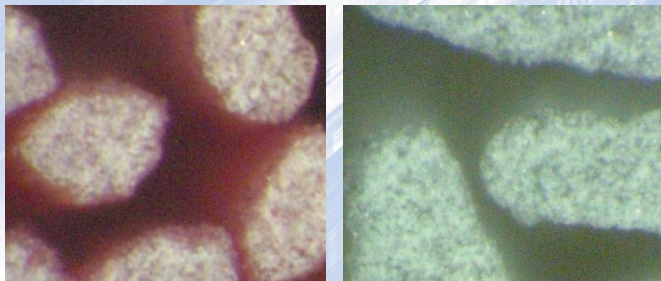
● A5052エッジ部バリ取り前後のエッジ形状



バリ取り前

バリ取り後

● 従来のカッティングファイバー (A21) との断面形状比較



A13ブラシ (ピンク)

A21ブラシ (白)

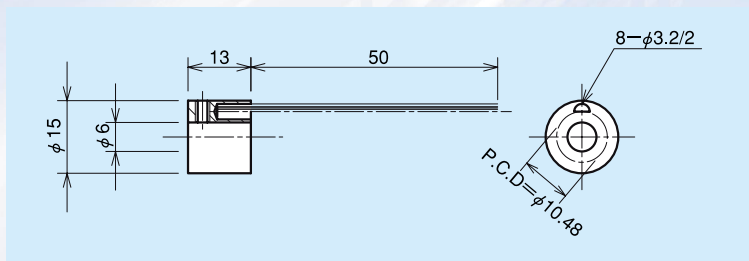
(精密加工用線材 約0.4×0.3mm) (従来線材 約1.5×0.5mm)

型番及び仕様

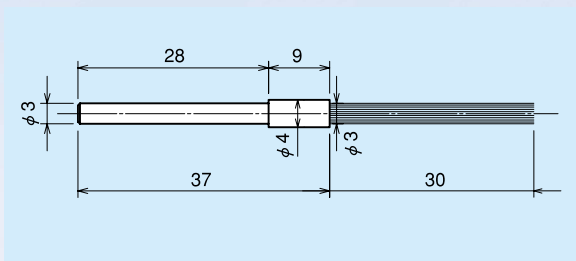
商品コード	線材	径	線材長	対象スリーブ商品コード
A13-CB15M	A13 (ピンク)	φ15mm	50mm	S15M
A13-EB03M	A13 (ピンク)	φ3mm	30mm	φ3シャック/スリーブなし

※フロートホルダー (FH-XBC) をご使用の場合は低荷重用パネをご使用下さい。

A13-CB15M



A13-EB03M



使用上の注意

■ 作業前点検

・作業開始前には1分間以上、ブラシを取り替えたときは3分間以上の試運転をおこなって、振動、ブラシ軸取り付け部の緩み等異常の無いことを確認して下さい。試運転で問題がなくても、使用途中で振動等の異常に気づいたら直ちに使用を中止して下さい。ブラシ線材、軸等の折れ、変形、破損の恐れがあり危険です。

■ 最高回転数

・最高回転数は下記の範囲内で使用して下さい。最高回転数を超過して使用するとブラシが破損する恐れがあり危険です。

商品コード	線材種 (色)	ブラシ径 (mm)	毛丈 (mm)	最高回転数 (min ⁻¹)
A13-CB15M	A13 (ピンク)	φ15	50	6,000
A13-EB03M	A13 (ピンク)	φ3	30	6,000

■ 研削荷重、切り込み量

・過大な荷重 (切り込み量) で使用すると最適な効果が得られないと共に線材が折損、飛散して危険です。

特にエッジ、凹凸部の加工は、線材折損、飛散がおき易いため、回転数を十分落とし、荷重を控えめにすると共に線材側面を強く当てないようにして加工を行って下さい。
・線材先端で加工することが最も効果的です。切り込み量は0.5mm～1.0mmを目安とし、1.5mmを上限にして下さい。

■ 保護具の着用

・作業中は保護メガネ、保護手袋、保護マスク等の保護具を必ず着用して下さい。また、長袖服等を着用し、袖口、上着の裾をきちんと閉じて肌を出さない服装として下さい。

■ 研削粉に注意

・ブラシをかけた部分から飛散する研削粉、バリなどはブラシの回転に伴い周囲に飛散しますので、この区域には絶対近づかないで下さい。
・精密加工装置等でご使用の場合は、研削粉が装置摺動部に悪影響を与えるおそれがありますので、研削粉の集塵及び洗浄を確実に行って下さい。

■ 作業場周辺への注意

・作業中はブラシの線材破片や、研削粉が飛散した場合危険ですので、危険が及ぶ作業周辺に作業員以外が立ち入らない囲いを設置するか、作業周囲の人も保護具を着用するようにして下さい。

⚠ 警告

・上記、使用上の注意事項、作業員の安全対策を必ずお守り下さい。これらを怠ると線材破片が肌に刺さったり、目に入った場合、最悪は失明する危険性があります。

詳しくは当社ホームページをご覧ください

URL <http://www.xebec-tech.co.jp>

XEBEC® 株式会社ジーベックテクノロジー
XEBEC TECHNOLOGY CO.,LTD.

本社 〒102-0083 東京都千代田区麹町四丁目3番地3 新麹町ビル4階
TEL. (03) 3239-3481 FAX. (03) 5211-8964
URL <http://www.xebec-tech.co.jp>
E-mail info@xebec-tech.co.jp

開発・製造 〒399-4511 長野県上伊那郡南箕輪村4061-1
TEL. (0265) 73-1523 FAX. (0265) 73-0375

ご用命は